

アセスメントに特化したモデル付きワークショップ



アセスメントセミナー ～家事・余暇編～

日程

12月14日、15日

会場

世光福祉会イマジン

(京都市伏見区桃山町泰長老179-1)
近鉄京都線(桃山御陵前駅)より徒歩
京阪本線(伏見桃山駅)より徒歩

定員

先着12名

トレーナー

松尾 浩久 (ヒーローズ)

真船 亮 (bonワークス枚方)

1日目

13:00～17:00

【座学】

13:00 アイスブレイク

13:15 講義・評価キットの活用

・モデル情報確認、役割分担

・シミュレーション

17:00 終了

2日目

9:30～17:00

【評価&振り返り】

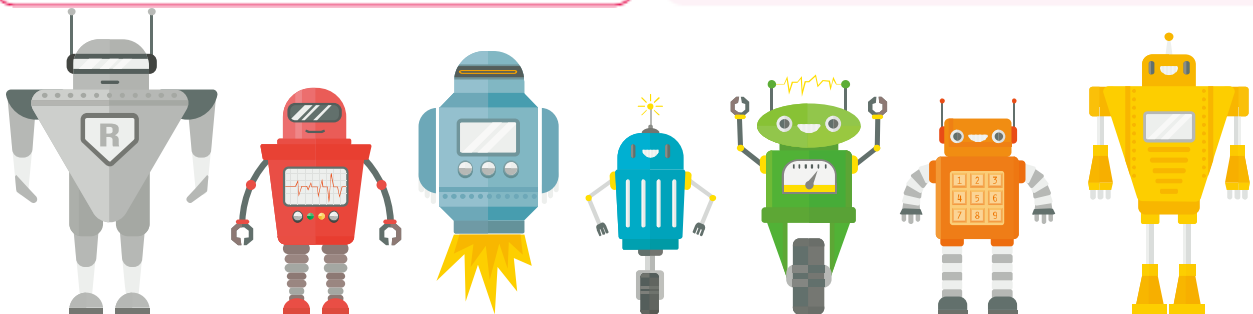
09:00 評価セッション(実技)

13:00 評価セッションのまとめ

学習スタイル、構造化プラン

支援プラン制作、まとめ

17:00 終了



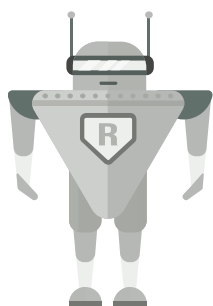
【アセスメントセミナーに参加される方へ】

受講希望の方は、12月14日・15日の全日程をご受講頂ける方に限らせて頂きます。
ご了承の上、ご参加お願い致します。

「@京都・滋賀のHP」から
お申込みください



受講料



- ◇年間パス **あり** / 20,000円
- ◇年間パス **なし** / 30,000円



お問い合わせ

自閉症eサービス@京都・滋賀

MAIL : info.eskyoto@gmail.com

URL : http://eskyoto.jimdo.com/